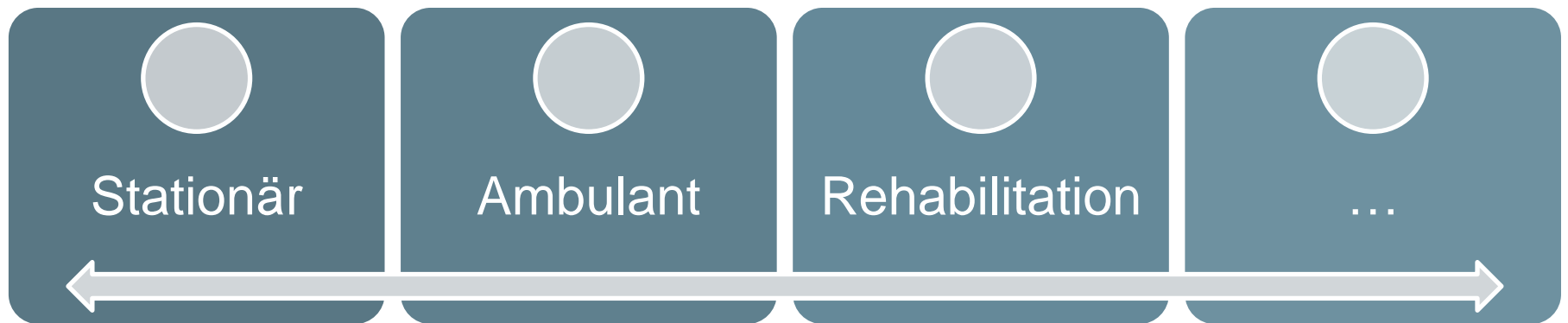
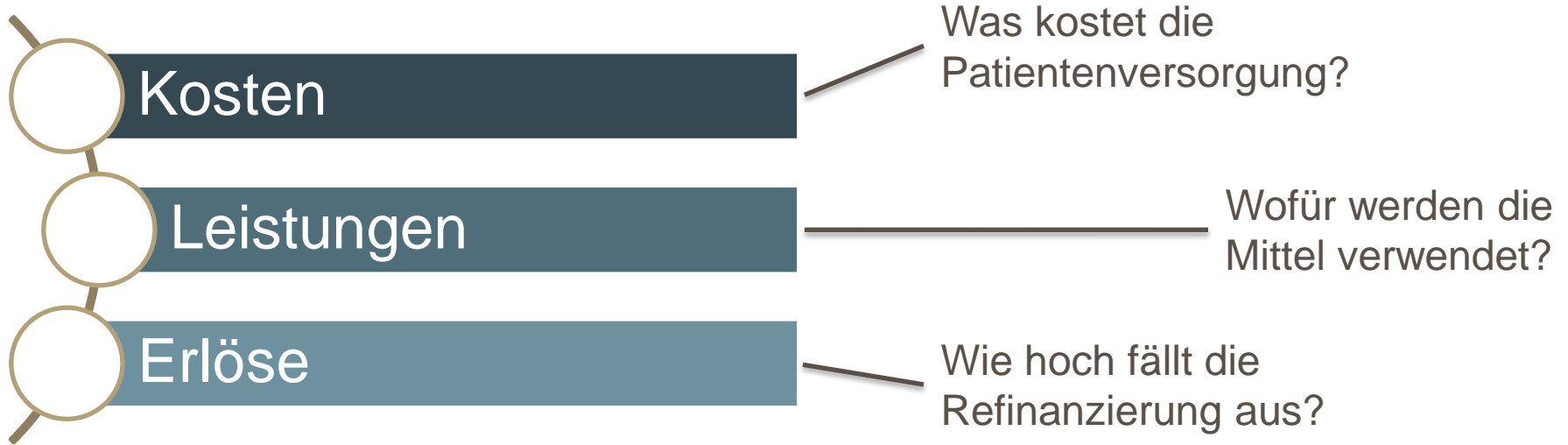


# **Kosten-, Leistungs- und Erlöscontrolling**

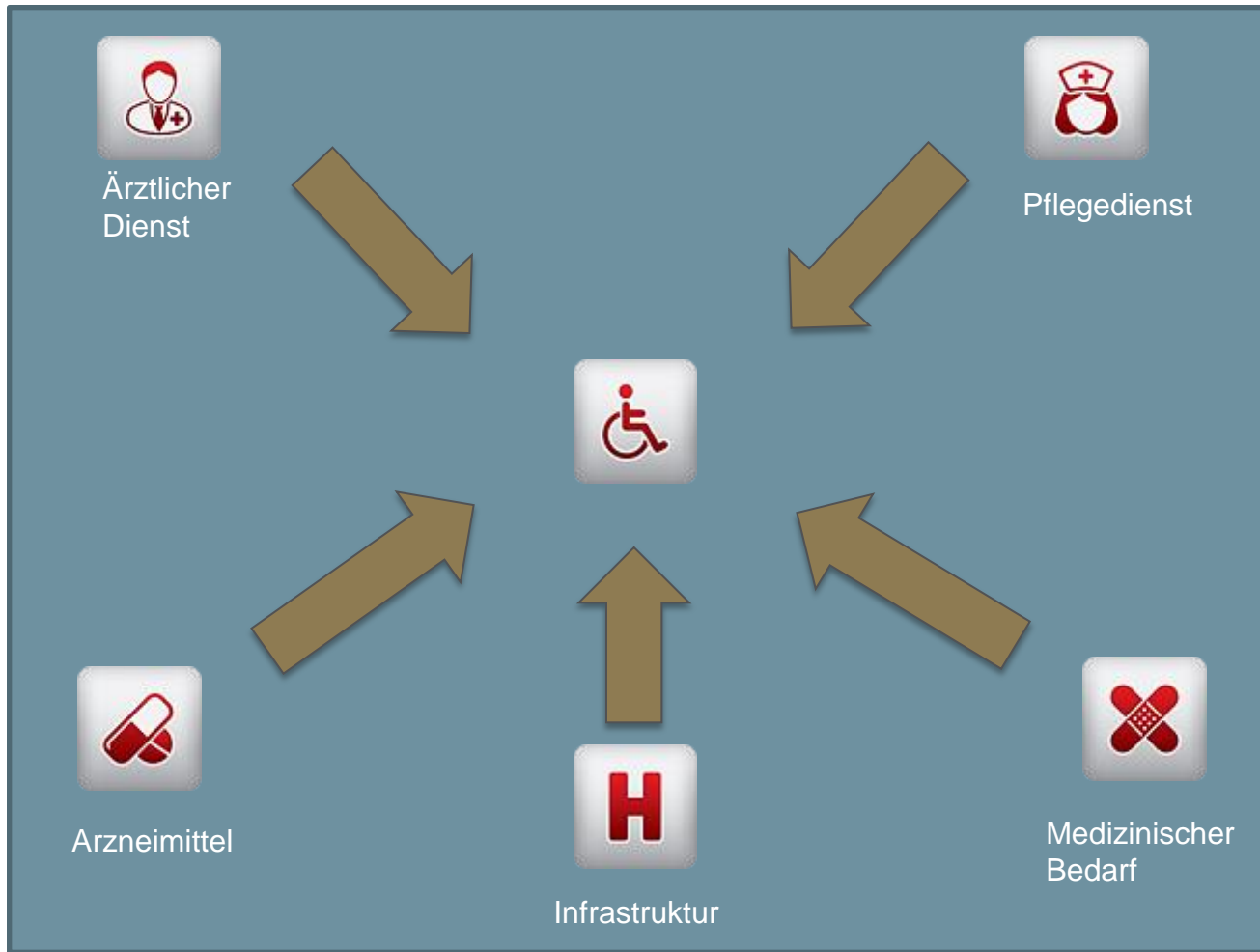
Kostenträgerrechnung als Instrument für die interne Steuerung



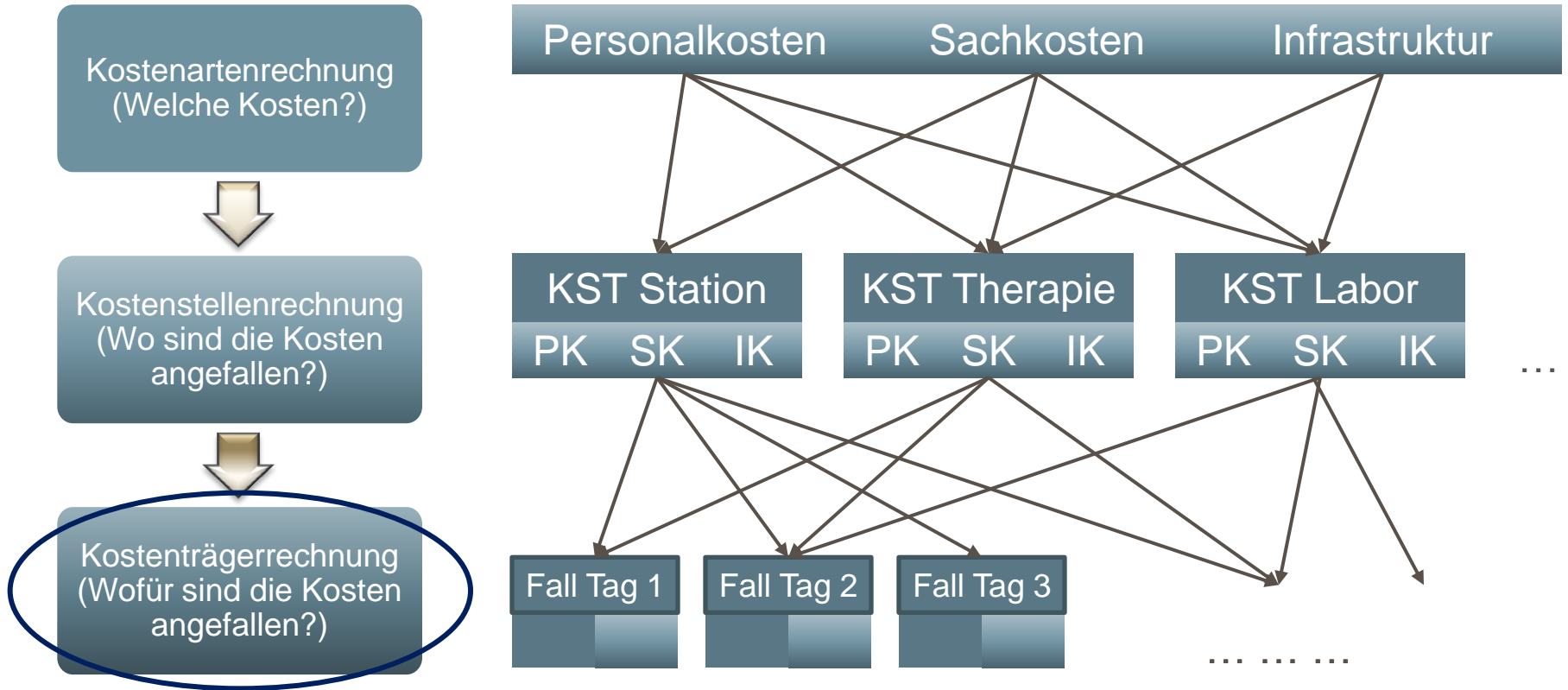
# Ziel - Erhöhung der Transparenz



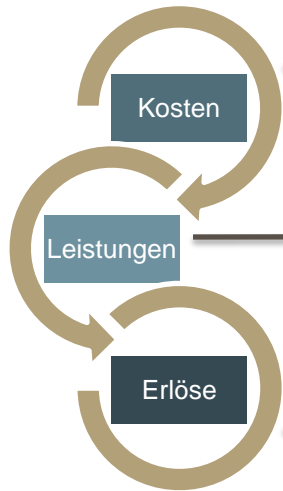
# Prinzip der Kostenträgerrechnung



# Prinzip der Kostenträgerrechnung



# Kosten / Leistungen / Erlöse



Kosten									-
KoStKurz	1 PKAD	2 PKPD	3 PKFD	4a SKAM	6a SKMB	7 KMI	8 KNMI	Gesamt	
1 NST	403 €	274 €	5 €	28 €	19 €	158 €	274 €	1.159 €	
2 INT	241 €	406 €	-	31 €	29 €	105 €	138 €	949 €	
4 OP	429 €	-	297 €	7 €	176 €	137 €	122 €	1.167 €	
5 ANAE	244 €	-	139 €	7 €	40 €	41 €	44 €	516 €	
10 LAB	-	-	47 €	2 €	23 €	1 €	7 €	82 €	
11 SONST	3 €	-	33 €	0 €	0 €	4 €	7 €	48 €	
<b>Gesamt</b>	<b>1.321 €</b>	<b>680 €</b>	<b>521 €</b>	<b>74 €</b>	<b>287 €</b>	<b>445 €</b>	<b>593 €</b>	<b>3.922 €</b>	

Leistungen											
BZG	NST-PT	NST-PPR	INT-STD	OP-SNZ	OP-AD	OP-FD	AN-MIN	LAB-PKT	EKG-PKT		
##	8	506	38	69	218	377	135	4230	253		

Erlöse						
DRG	CMI	Ist-VD	Soll-VD	Kosten	Erlös	Ü / F
B04D - Eingriffe an den extrakraniellen Gefäßen ohne äußerst schwere CC	1,4950	5,0	6,1	3.922 €	4.660 €	738 €



# Kosten und Erlöse

FAB-DRG					
	Fälle	Kosten / Fall	Erlös / Fall	Gewinn-Verlust / Fall	Gewinn-Verlust gesamt
	21.683	3.137 €	3.119 €	-17 €	-337.604 €

FAB-DRG									
EntlassFABKurz	Anteil Fälle	CMI	Ist-VD	Soll-VD	Kosten / Fall	Erlös / Fall	Gewinn-Verlust / Fall	Gewinn-Verlust gesamt	
Allgemeine Chirurgie	17,7%	1,2164	6,0	6,3	4.185 €	3.837 €	-348 €	-1.214.554 €	
Frauenheilkunde und Geburtshilfe	11,6%	0,7263	3,9	4,4	2.570 €	2.288 €	-282 €	-644.521 €	
Gastroenterologie	7,8%	0,6633	5,2	5,1	2.125 €	2.084 €	-42 €	-63.523 €	
Gefäßchirurgie	6,8%	1,6951	8,1	8,4	5.100 €	5.345 €	245 €	329.127 €	
Hals-, Nasen-, Ohrenheilkunde	1,6%	0,4009	2,6	3,6	1.201 €	1.248 €	47 €	14.983 €	
Hämatologie und internistische Onkologie	3,9%	1,1072	7,9	7,0	3.683 €	3.911 €	228 €	175.984 €	
Innere Medizin	14,9%	0,8038	6,7	6,3	2.652 €	2.556 €	-96 €	-282.724 €	
Kardiologie	21,2%	0,9467	4,1	5,6	2.719 €	3.027 €	308 €	1.286.613 €	
Palliativmedizin	1,2%	1,0541	10,7	6,3	5.360 €	4.572 €	-788 €	-187.660 €	
Plastische Chirurgie	4,6%	0,9884	4,0	5,1	3.256 €	3.089 €	-166 €	-151.344 €	
Urologie	8,7%	0,9359	4,5	5,1	2.708 €	2.943 €	234 €	400.016 €	
<b>Gesamt</b>	<b>100,0%</b>	<b>0,9763</b>	<b>5,4</b>	<b>5,8</b>	<b>3.137 €</b>	<b>3.119 €</b>	<b>-17 €</b>	<b>-337.604 €</b>	

# Kosten und Erlöse – Beispiel Innere Medizin

FAB-DRG									
EntlassFABKurz	Anteil Fälle	Ist-VD	Soll-VD	Kosten / Fall	Erlös / Fall	Gewinn-Verlust / Fall	Gewinn-Verlust gesamt		
Innere Medizin	100,0%	6,7	6,3	2.652 €	2.556 €	-96 €	-282.724 €		

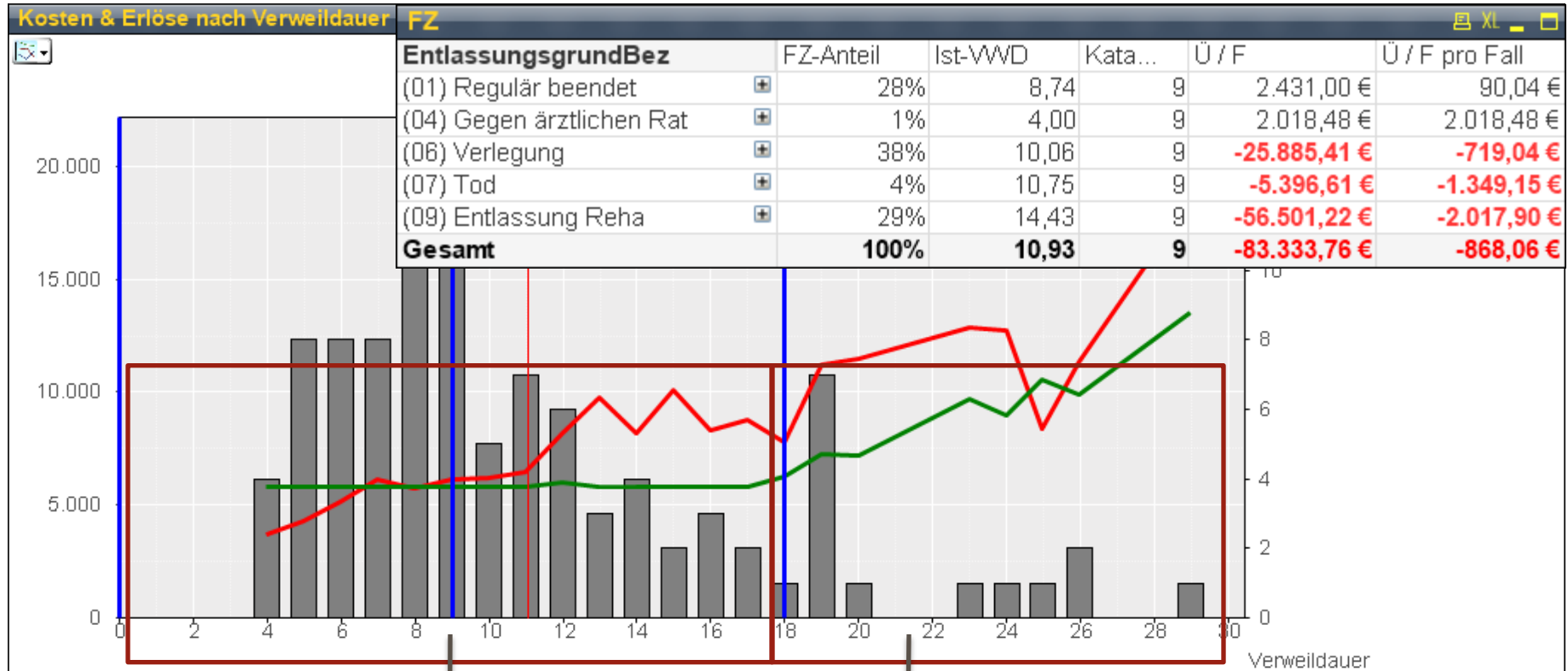
FAB-DRG									
EntlassFABKurz	AufnahmeFABKurz	Anteil Fälle	CMI	Ist-VD	Soll-VD	Kosten / Fall	Erlös / Fall	Gewinn-Verlust / Fall	Gewinn-Verlust gesamt
Innere Medizin	Allgemeine Chiru...	1,6%	1,6311	14,0	9,3	7.246 €	5.232 €	-2.014 €	-96.667 €
	Frauenheilkunde ...	0,2%	1,7918	18,8	8,3	9.152 €	5.972 €	-3.180 €	-15.900 €
	Gastroenterologie	0,1%	1,3527	13,0	8,6	6.269 €	4.527 €	-1.742 €	-6.969 €
	Gefäßchirurgie	0,8%	1,5846	11,8	10,1	5.117 €	5.014 €	-103 €	-2.478 €
	Hämatologie und ...	0,2%	1,5563	13,9	7,8	7.572 €	5.109 €	-2.462 €	-17.235 €
	Innere Medizin	87,3%	0,7241	6,1	6,0	2.260 €	2.297 €	37 €	94.782 €
	Kardiologie	9,2%	1,2846	9,3	7,7	4.893 €	4.115 €	-778 €	-210.861 €
	Plastische Chirurgie	0,1%	1,0745	7,5	5,0	5.995 €	3.436 €	-2.560 €	-5.119 €
Urologie	0,4%	0,9994	12,8	7,6	5.160 €	3.304 €	-1.856 €	-22.278 €	
<b>Gesamt</b>		<b>100,0%</b>	<b>0,8038</b>	<b>6,7</b>	<b>6,3</b>	<b>2.652 €</b>	<b>2.556 €</b>	<b>-96 €</b>	<b>-282.724 €</b>

FAB Liegestatus															
LiegestatusBez	1 Kurzlieger					2 Normallieger					3 Langlieger				
	Anteil Fälle	CMI	Ist-VD	Soll-VD	Ü / F	Anteil Fälle	CMI	Ist-VD	Soll-VD	Ü / F	Anteil Fälle	CMI	Ist-VD	Soll-VD	Ü / F
Innere Medizin	9,0%	0,3102	1,1	5,1	124 €	84,3%	0,8250	6,5	6,4	19 €	6,7%	1,2022	16,1	6,1	-1.835 €



Kosten- / Leistungs- / Erlöscontrolling – Kostenträgerrechnung als Instrument für die interne Steuerung

# Kosten und Erlöse – Beispiel Innere Medizin



Langlieger: -3.400 €

Normallieger: -640 €



# Kosten und Erlöse – Refinanzierung durch das DRG - Entgeltsystem

Diff. InEK norm. (IST-Erlösen)												
KoSt	1 PKAD	2 PKPD	3 PKFD	4b EKAM	4a SKAM	5 SKIM	6a SKMB	6b EKMB	7 KMI	8 KNMI	Gesamt	
1 NST	-6.774 €	-19.911 €	78 €	1.286 €	1.974 €	-	1.750 €	466 €	-5.636 €	2.308 €	-24.459 €	
2 INT	1.903 €	-41.885 €	-881 €	-8.059 €	-42 €	-	4.789 €	1.235 €	-19.327 €	-26.926 €	-89.195 €	
4 OP	19 €	-	26 €	-	1 €	3 €	16 €	9 €	16 €	19 €	110 €	
5 ANAE	136 €	-	88 €	-	9 €	-	28 €	2 €	19 €	41 €	324 €	
7 KARD	177 €	-	113 €	-	8 €	2 €	80 €	303 €	46 €	97 €	827 €	
8 ENDO	462 €	-	471 €	-	15 €	-	185 €	68 €	205 €	313 €	1.719 €	
9 RAD	14.649 €	-	12.290 €	18 €	220 €	15 €	2.034 €	-23.200 €	6.750 €	8.468 €	21.243 €	
10 LAB	903 €	-	5.122 €	228 €	181 €	-	4.623 €	-9.526 €	665 €	2.392 €	4.588 €	
11 SONST	14.477 €	-6.307 €	-4.856 €	449 €	381 €	-	1.363 €	5.573 €	2.381 €	-11.951 €	1.509 €	
<b>Gesamt</b>	<b>25.952 €</b>	<b>-68.104 €</b>	<b>12.452 €</b>	<b>-6.078 €</b>	<b>2.747 €</b>	<b>20 €</b>	<b>14.867 €</b>	<b>-25.071 €</b>	<b>-14.880 €</b>	<b>-25.239 €</b>	<b>-83.334 €</b>	



Kosten- / Leistungs- / Erlöscontrolling –  
Kostenträgerrechnung als Instrument für die interne Steuerung

# Kosten, Leistungen und Erlöse im Vergleich

DRG													
KH	ICH							Die Anderen					
	Fälle	CMI	Kosten / CM	Kosten / Fall	Erlös / Fall	Ü/F / Fall	Fälle	CMI	Kosten / CM	Kosten / Fall	Erlös / Fall	Ü/F / Fall	
KH	100%	1,0018	3.309 €	3.315 €	3.212 €	-103 €	100%	0,9627	3.186 €	3.067 €	3.077 €	9 €	

DRG														
KH	EntlassFABKurz	ICH							Die Anderen					
		Fälle	CMI	Kosten / CM	Kosten / Fall	Erlös / Fall	Ü/F / Fall	Fälle	CMI	Kosten / CM	Kosten / Fall	Erlös / Fall	Ü/F / Fall	
KH	Allgemeine Chirurgie	18%	1,3864	2.992 €	4.148 €	4.432 €	284 €	21%	1,2227	3.169 €	3.875 €	3.888 €	14 €	
	Frauenheilkunde und Ge...	12%	0,6046	4.093 €	2.475 €	1.892 €	-583 €	16%	0,6273	3.120 €	1.957 €	1.980 €	23 €	
	Geriatric	8%	1,8272	3.422 €	6.253 €	6.004 €	-249 €	2%	2,0573	3.189 €	6.560 €	6.678 €	118 €	
	Hals-, Nasen-, Ohrenheil...	19%	0,7669	3.033 €	2.326 €	2.395 €	69 €	5%	0,7494	2.734 €	2.049 €	2.357 €	309 €	
	Innere Medizin	21%	0,8589	3.516 €	3.020 €	2.834 €	-186 €	39%	0,8472	3.267 €	2.768 €	2.745 €	-23 €	
	Unfallchirurgie	7%	0,8996	2.936 €	2.641 €	2.814 €	173 €	10%	1,3173	3.219 €	4.240 €	4.155 €	-85 €	
	Urologie	14%	0,9692	3.540 €	3.431 €	3.082 €	-349 €	7%	0,9241	3.122 €	2.885 €	2.926 €	41 €	
G...		100%	1,0018	3.309 €	3.315 €	3.212 €	-103 €	100%	0,9627	3.186 €	3.067 €	3.077 €	9 €	



# Kosten, Leistungen und Erlöse im Vergleich

DRG										
EntlassFABKurz	KH	Fälle	Ü/F / Fall	CMI	Ist-VD	Katalog-VD	AD pro Tag	PD pro Min	Intensiv	
Allgemeine Chirurgie	ICH	18%	284 €	1,3864	7,4	6,7	118,92 €	0,33 €	12%	
	Die Anderen	21%	14 €	1,2227	6,4	6,3	121,14 €	0,48 €	15%	
Frauenheilkunde und Geburtshilfe	ICH	12%	-583 €	0,6046	3,8	4,0	139,32 €	0,51 €	2%	
	Die Anderen	16%	23 €	0,6273	3,8	4,0	90,41 €	0,50 €	2%	
Geriatric	ICH	8%	-249 €	1,8272	14,6	12,9	58,39 €	0,42 €	14%	
	Die Anderen	2%	118 €	2,0573	19,6	18,5	51,53 €	0,50 €	10%	
Hals-, Nasen-, Ohrenheilkunde	ICH	19%	69 €	0,7669	4,0	4,4	115,89 €	0,38 €	2%	
	Die Anderen	5%	309 €	0,7494	4,0	4,4	104,86 €	0,49 €	4%	
Innere Medizin	ICH	21%	-186 €	0,8589	6,3	6,0	88,73 €	0,37 €	11%	
	Die Anderen	39%	-23 €	0,8472	6,8	6,4	63,80 €	0,50 €	15%	
Unfallchirurgie	ICH	7%	173 €	0,8996	5,6	5,0	99,63 €	0,28 €	3%	
	Die Anderen	10%	-85 €	1,3173	7,4	6,6	112,24 €	0,47 €	12%	
Urologie	ICH	14%	-349 €	0,9692	4,6	5,4	141,08 €	0,40 €	10%	
	Die Anderen	7%	41 €	0,9241	4,7	5,1	119,71 €	0,56 €	13%	



# Ihr Referent



Dipl. Gesundheits-Ökonom

**Christoph Haas**  
Seniorberater

## Persönliche Daten

Christoph Haas ist Diplom-Gesundheitsökonom mit Schwerpunkt Wirtschaftsinformatik. Nach Tätigkeiten als Systemarchitekt und Entwickler ist er seit 2011 Seniorberater bei der Management Consult Kestermann GmbH. Seit 2014 ist er geschäftsführender Gesellschafter der COINS Information Systems GmbH.

## Beratungsschwerpunkte der letzten Jahre

- Kosten-/Leistungs-/Erlösanalysen
- Kostenträgerrechnung in Krankenhäusern und Psychiatrien
- Deckungsbeitragsrechnung, Prozesskostenrechnung
- Simulation von Leistungsveränderungen in Krankenhausverbänden
- Leitung/Koordination multidisziplinärer Projekte
- Konzeption und Entwicklung komplexer IT-Systeme
- Management-Informationen-Systeme
- Wissensgenerierung und Data Mining



Kosten- / Leistungs- / Erlöscontrolling –  
Kostenträgerrechnung als Instrument für die interne Steuerung