

Webfeedback

11. Oktober 2011

Alexander Weber, Abteilung Ökonomie SwissDRG AG

SwissDRG Webfeedback:

- > Online-Zugriff mit Login
- > Spitalspezifisch und anonym
- > Wahl der Sprache (fr/de)
- > Ab Erhebung 2010 (Daten 2009)
- > Je Datenjahr 2 Groupierungsversionen

Feedback an die Netzwerkitäler



Inhalt:

- > Plausibilisierungen der Daten
 - Übersichtstabellen
 - Export im CSV Format

- > Vergleich zwischen Spitälern
 - Auf Spitalebene
 - Auf DRG-Ebene

Ziel :

Verbesserung Datenqualität

- Überprüfung der ungültigen Fälle
- Vergleiche mit anderen Spitälern auf DRG-Ebene

Rundgang Webfeedback: Login



Webfeedback 2011 Fallkostendaten 2010 - Groupversion 1.0

Sie müssen sich einloggen.

Benutzername

Passwort

[deutsch](#) | [français](#)
copyright © 2010 swissdrg ag.

Rundgang Webfeedback: Datenerosion



Webfeedback Demo

- Einleitung
- Datenerosion**
- Plausibilisierung der Daten
- Vergleich auf Spitalebene
- Vergleich auf DRG-Ebene
- Kontakt
- zum Cockpit
- Ausloggen

Demo Spital (K111+K233)

Datenerosion für die Auswertung

	Anzahl Fälle		
	Ihr Spital	K111+K233	Netzwerkspitäler
Gesamt gelieferte Fälle	33'148	193'948	501'214
- Psychiatrie / Rehabilitation	0	106	3'326
- Austritt ausserhalb der Erhebungsperiode oder Aufenthaltsdauer nicht berechenbar	0	834	4'657
- Fälle privat/halbprivat	5'933	42'987	73'542
Verwendete Fälle für Feedback	27'582	279'859	507'442

deutsch | français
copyright © 2010 swissdrg ag.

Rundgang Webfeedback: Plausibilisierungen



Webfeedback Demo

Einleitung | Datenerosion | **Plausibilisierung der Daten** | Vergleich auf Spitalebene | Vergleich auf DRG-Ebene | Kontakt | zum Cockpit | Ausloggen

Zusammenfassung | **Betroffene ungültige Fälle**

Test	Beschreibung	Anzahl Fälle	Typ
n_med	Anzahl Fälle in der medizinischen Statistik:	3'852	Information
n_cost	Anzahl Fälle in der Fallkostendatei:	4'148	Information
n_sc	Anzahl stationärer Fälle des Typs A ohne Eintrag in der Fallkostendatei:	0	Information
ncas	Anzahl Fälle gesamt:	2'819	Information
nbir	Anzahl Geburten:	199	Information
nplausi	Anzahl Fälle für Plausibilisierungen:	3'788	Information
pm4	Anzahl ungültiger ICD-Codes:	0	Fehler
pm4a	davon: Anzahl ungültiger ICD-Codes, die in Version WHO 1.3 gültig sind:	0	Fehler
pm16	Anzahl Fälle mit unzulässiger Hauptdiagnose:	4	Fehler
pm5	Anzahl ungültiger CHOP-Codes:	0	Fehler

Rundgang Webfeedback: Vergleich auf Spitalebene

Webfeedback Demo

Einleitung
 Datenerosion
 Plausibilisierung der Daten
 Vergleich auf Spitalebene
 Vergleich auf DRG-Ebene
 Kontakt

Vergleich auf Spitalebene

	Anzahl Fälle					
	Ihr Spital	in %	K111+K233	in %	Netzwerkspitäler	in %
Inlier	23'796	69.1	105'596	59.2	306'922	64.1
Low Outlier	3'758	25.6	37'603	22.3	122'511	24.5
High Outlier	2'014	7.3	15'873	6.4	39'042	7.8
Verlegungsabschlagspflichtig	2'390	14.9	11'760	10.6	34'799	5.0
unbewertet	130	0.7	1'899	1.4	30'487	5.1
davon Fehler-DRGs in %	58.5	-	91.2	-	145.1	-

Rundgang Webfeedback: Vergleich auf Spitalebene

	Mittlere Verweildauer (in Tagen) (Hinweis zur Berechnungsmethode)		
	Ihr Spital	K111+K233	Netzwerkspitäler
Alle Fälle	5.4	5.5	5.9
Inlier	9.9	6.3	6.3
Low Outlier	1.0	1.2	1.4
High Outlier	22.2	37.7	29.3
Verlegungsabschlagspflichtig	5.5	3.0	2.8

	Mittlere Gesamtkosten (in CHF) in CHF		
	Ihr Spital	K111+K233	Netzwerkspitäler
Alle Fälle	19'539.2	16'513.9	14'555.1
Inlier	16'253.6	15'782.1	8'994.8
Low Outlier	8'762.7	4'228.5	4'809.7
High Outlier	51'340.3	41'177.4	43'529.7
Verlegungsabschlagspflichtig	12'303.5	7'929.8	11'759.6

Rundgang Webfeedback: Vergleich auf Spitalebene

	Casemix Index (CMI)*		
	Ihr Spital	K111+K233	Netzwerkspitäler
Alle Fälle	1.199	2.036	1.102
Inlier	1.640	1.455	1.113
Low Outlier	0.741	0.938	0.750
High Outlier	2.926	3.051	2.364
Verlegungsabschlagspflichtig	1.092	1.236	1.256

	Kosten / Punkt (theoretische Baserate, in CHF)*		
	Ihr Spital	K111+K233	Netzwerkspitäler
Alle Fälle	16'139.3	11'378.4	7'670.7
Inlier	15'259.1	12'651.7	12'101.1
Low Outlier	13'661.8	13'067.1	9'512.5
High Outlier	17'006.9	15'092.1	16'976.1
Verlegungsabschlagspflichtig	15'571.3	14'039.5	16'160.9

Rundgang Webfeedback: Vergleich auf Spitalebene

	Casemix Index (CMI)*		
	Ihr Spital	K111+K233	Netzwerkspitäler
Alle Fälle	1.199	2.036	1.102
Inlier	1.640	1.455	1.113
Low Outlier	0.741	0.938	0.750
High Outlier	2.926	3.051	2.364
Verlegungsabschlagspflichtig	1.092	1.236	1.256

	Kosten / Punkt (theoretische Baserate, in CHF)*		
	Ihr Spital	K111+K233	Netzwerkspitäler
Alle Fälle	16'139.3	11'378.4	7'670.7
Inlier	15'259.1	12'651.7	12'101.1
Low Outlier	13'661.8	13'067.1	9'512.5
High Outlier	17'006.9	15'092.1	16'976.1
Verlegungsabschlagspflichtig	15'571.3	14'039.5	16'160.9

Rundgang Webfeedback: Vergleich auf Spitalebene

	R ² (Hinweis zur Berechnungsmethode)		
	Ihr Spital	K111+K233	Netzwerkspitäler
Alle Fälle	0.537	1.060	0.944
Inlier	1.304	0.980	0.910

	Mittlere Anzahl Codes pro Fall		
	Ihr Spital	K111+K233	Netzwerkspitäler
ICD	5.7	5.5	6.3
CHOP	3.0	2.1	1.3

* ohne Fälle in Fehler-DRGs und unbewertete DRGs

deutsch | français
copyright © 2010 swissdrg ag.

Rundgang Webfeedback: Vergleich auf DRG-Ebene



Webfeedback Demo

Einleitung | Datenerosion | Plausibilisierung der Daten | Vergleich auf Spitalebene | **Vergleich auf DRG-Ebene** | Kontakt | zum Cockpit | Ausloggen

Suche nach: Major Diagnostic Category

MDC:

DRG (Teilsuche möglich) :

Suchen

[deutsch](#) | [français](#)
copyright © 2010 swissdrg ag.

Rundgang Webfeedback: Vergleich auf DRG-Ebene



Daten gesamt Inlier bereinigt

Total verwendete Fälle (siehe Datenerosion)

Übersicht Kosten Kostenkomponenten Verweildauer Medizinische Kodierung

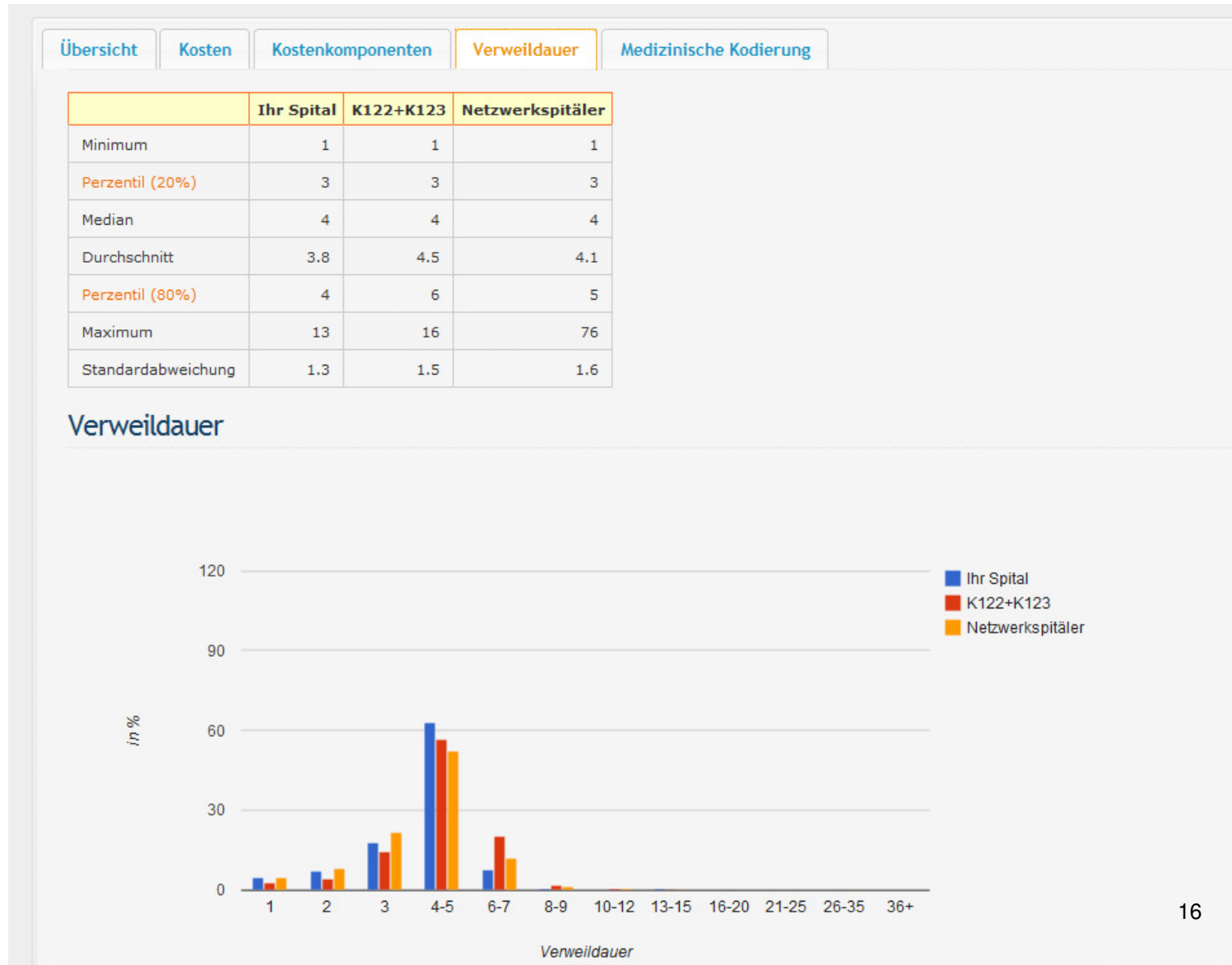
Fallpauschalenkatalog V0.3	
Erster Tag mit Abschlag	1
Erster Tag mit Zuschlag	7
Kostengewicht	0.235
Zuschlag (pro Tag)	0.040
Abschlag (pro Tag)	0.109
Abschlag für externe Verlegung	0.046

	Ihr Spital	K111+K233	Netzwerkspitäler
Anzahl Fälle	1'359	9'125	25'422
Durchschnittliche Anzahl Diagnosen	1.207	1.738	0.972
Durchschnittliche Anzahl Behandlungen	0.000	0.039	0.479
Mittlere Gesamtkosten (in CHF)	2'479.2	1'778.7	2'853.4
Mittlere Kosten pro Tag (in CHF)	406.8	664.0	627.8
Mittlere Verweildauer (in Tagen)	7.0	5.3	3.2
Mittlere PCCL	0.0	0.0	0.0
Anteil Low Outlier (in %)	3.5	4.4	7.0
Anteil High Outlier (in %)	10.6	4.1	7.2

Rundgang Webfeedback: Vergleich auf DRG-Ebene

Übersicht	Kosten	Kostenkomponenten	Verweildauer
Gesamtkosten (in CHF)			
	Ihr Spital	K111+K233	Netzwerkspitäler
Minimum	136.1	1.5	-39'143.3
Perzentil (20%)	1'706.1	1'594.2	1'197.1
Median	2'209.3	2'150.4	2'460.6
Durchschnitt	2'497.3	1'736.4	2'322.3
Perzentil (80%)	4'310.7	4'746.2	3'371.2
Maximum	14'542.3	29'338.3	42'966.4
Standardabweichung	1'575.6	2'077.0	1'668.8
Tageskosten (in CHF)			
	Ihr Spital	K111+K233	Netzwerkspitäler
Minimum	241.3	0.2	-6'803.5
Perzentil (20%)	506.0	305.8	171.3
Median	584.9	304.7	461.9
Durchschnitt	653.1	748.0	479.9
Perzentil (80%)	584.4	692.4	432.2
Maximum	1'989.6	5'535.4	8'525.0
Standardabweichung	102.8	291.4	192.7

Rundgang Webfeedback: Vergleich auf DRG-Ebene



Rundgang Webfeedback: Vergleich DRG-Ebene

Code Sortierung nach: Reihenfolge:

Hauptdiagnose

Anzahl total verwendeter Codes:

Ihr Spital: 1358

Netzwerkspitäler: 27787

Code	Ihr Spital		Netzwerkspitäler	
	Anzahl	in %	Anzahl	in %
Z380	1'718	122.972	28'004	82.754
P201	176	7.545	1'054	2.058
P051	47	4.427	391	2.632
P081	69	2.380	458	2.253
P073	47	3.097	250	1.134
P082	14	1.339	48	0.127
P080	12	1.217	179	0.457
P050	2	0.329	456	1.365
P211	3	0.224	33	0.099
P221	3	0.225	312	0.837

Danke für Ihre Aufmerksamkeit!!

Fragen?

Alexander Weber

Abteilung Ökonomie

alexander.weber@swissdrg.org

SwissDRG AG

Haslerstrasse 21

3008 Bern

www.swissdrg.org