

**HIRSLANDEN** 

# **BENCHMARKING IM FOKUS VON CONTROLLING & MEDIZINCONTROLLING**

# AGENDA

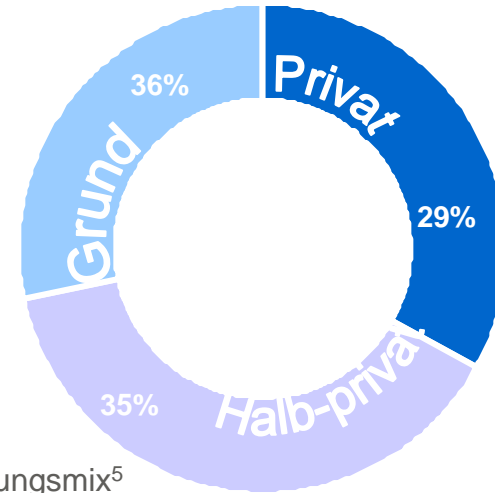
- I. Organisation & Facts
- II. Basis für Kostenbenchmark (Controlling)
- III. Analysen (Medizincontrolling & Controlling)
- IV. Erkenntnisse

# I. ORGANISATION & FACTS

# I. ORGANISATION & FACTS

## • Kennzahlen Geschäftsjahr 2012/13

- 14 Kliniken in 10 Kantonen
- 1 600 Ärzte<sup>1</sup>
- 7 200 Mitarbeitende<sup>2</sup>
- 82 000 stationäre Patienten<sup>3</sup>
- 397 000 Pflegetage<sup>4,5</sup>
- 6 400 Neugeborene
- Aufenthaltsdauer: 4.8 Tage
- Umsatz Geschäftsjahr 2012/13: CHF 1 314 Mio.



Versicherungsmix<sup>5</sup>

Stand: 31. März 2013

1 Belegärzte und angestellte Ärzte

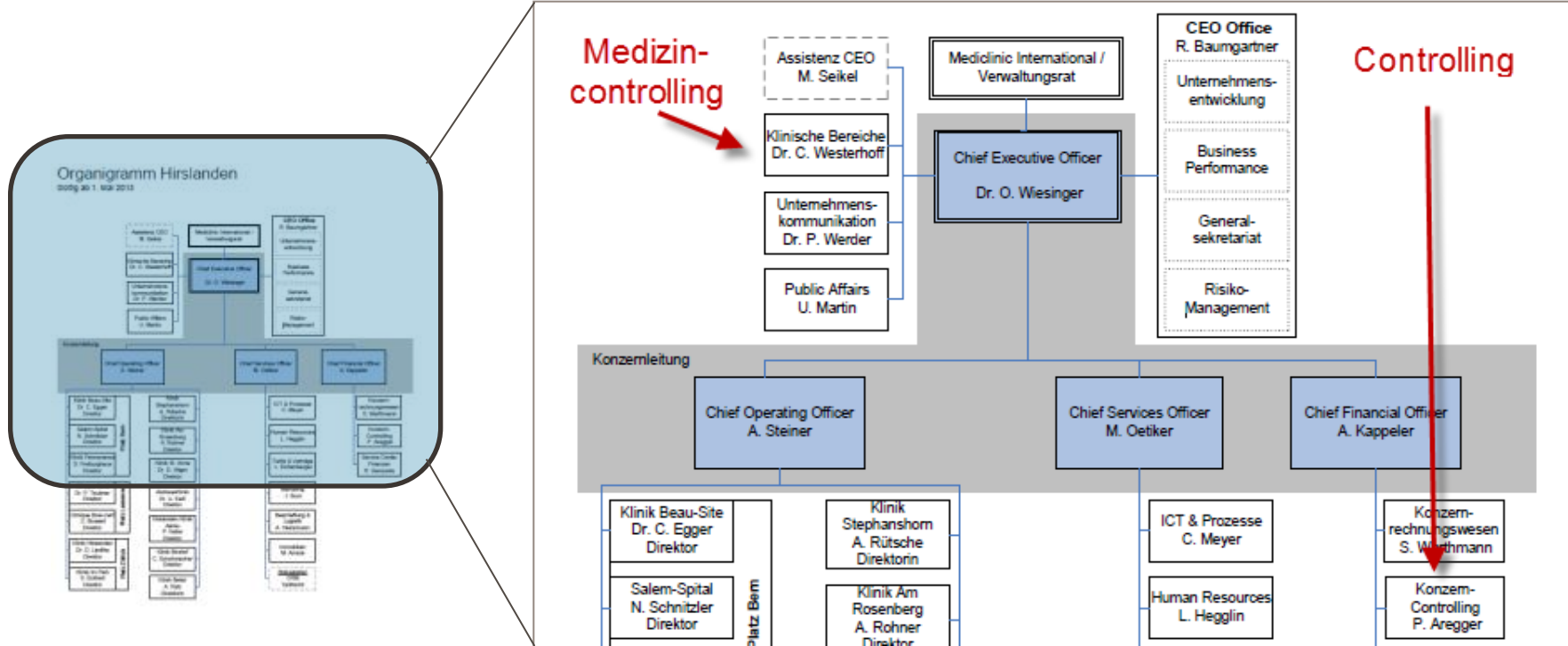
2 Per Stichtag Ende Geschäftsjahr, exkl. Ärzte

3 Eintritte, ohne Neugeborene

4 Erwachsene Patienten und Wöchnerinnen nach H+

5 Basis: Pflegetage Mitternachtszensus

# I. ORGANISATION & FACTS



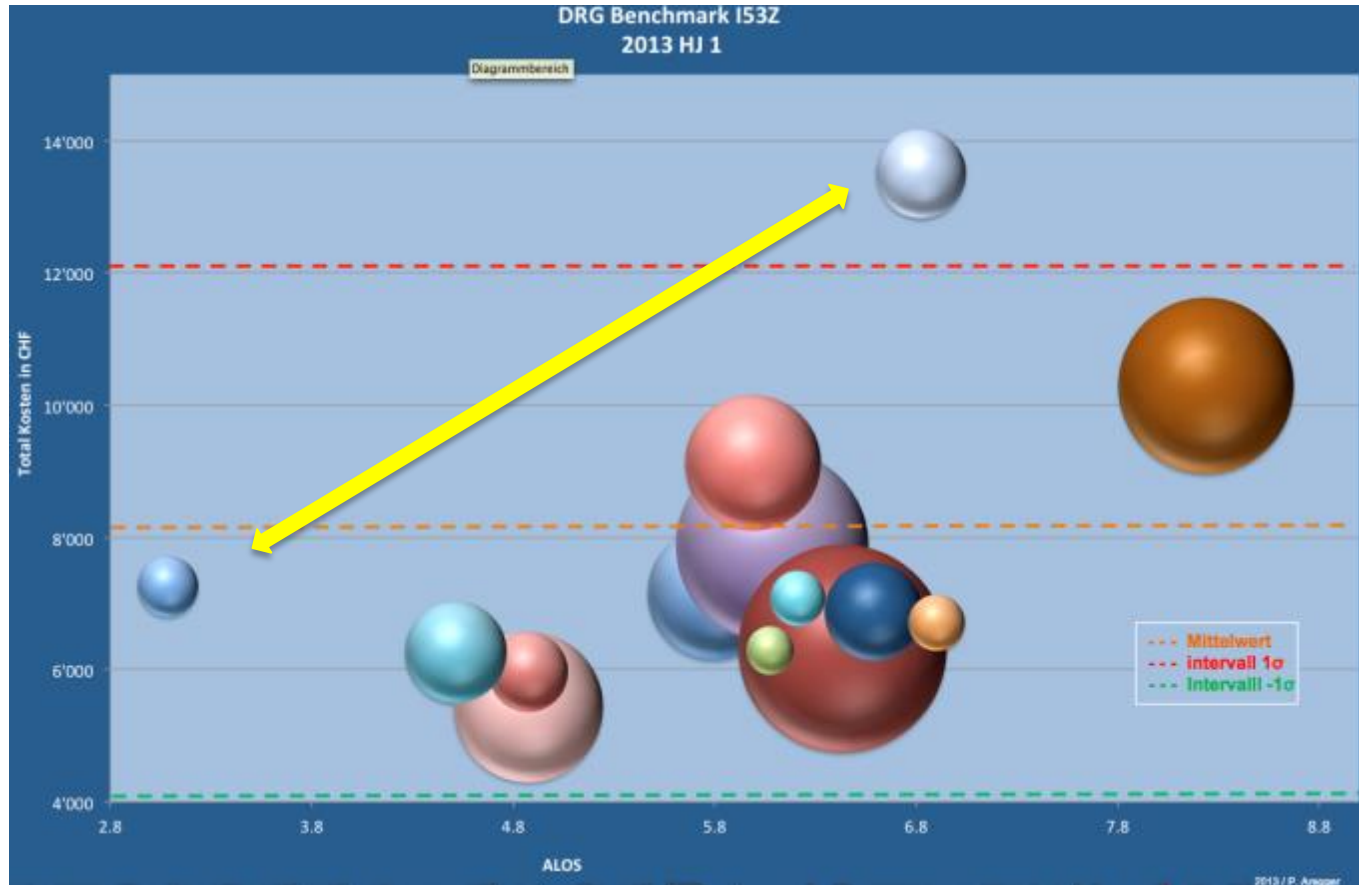
# II. BASIS FÜR KOSTENBENCHMARK CONTROLLING

# BASIS FÜR BENCHMARK

- ☑ Validierte Kostenträgerrechnungen (REKOLE)
- ☑ Codierte Fälle
- ☑ Bereinigung Kostenbasis: -> Benchmark muss ohne Arztkosten erfolgen aufgrund vom Belegarztsystem mit teilweise angestellten Ärzten
- ☑✗ Einheitliche (detaillierte) Leistungserfassung, insbesondere beim Verbrauchsmaterial & Medikamenten.
- ☑✗ Akzeptanz & Bereitschaft für Transparenz



# III. ANALYSEN



# ANALYSEN

## KOSTEN pro Fall (ohne Anlagenutzung)

Quelle: HCe AddIn (dynamisch)

Version vom: 24.11.2013 / nr

Auswahl DRG: I53Z Andere Eingriffe an der Wirbelsäule ohne äusserst schwere CC, mit komplexem Eingriff oder Halotraktion

	Richmond Trinity	Hafen-spital	Plainsb. Hospital	Stadt-klinik	Sacred Heart Hospital	St. Angela	Chicago Hope	Klinik Südwest	Seattle Grace Hospital	Schwarz wald Klinik	Waldner Klinik	Klinik unter Palmen	Klinik Am See	Luisen-Krankenh aus	Swiss DRG Vergleich 2012	Summe / Mittelwert
<b>Anzahl Fälle</b>	113	40	14	235	66	20	23	117	276	61	19	197	51	142	6.6	1'374
<b>AVLOS</b>	5.8	4.9	6.1	6.1	4.5	6.9	3.1	6.0	6.4	6.6	6.2	8.2	6.8	4.9	6.6	6.2
<b>OPS Min</b>	76	94	119	115	79	83	29						125	52		86
<b>CMI</b>	1.080	1.065	1.075	1.079	1.071	1.081	1.075	1.074	1.082	1.075	1.075	1.099	1.088	1.065	1.075	1.080

Kennzahlen:

<b>Anzahl Fälle</b>	113	40	14	235	66	20	23	117	276	61	19	197	51	142	6.6	1'374
<b>AVLOS</b>	5.8	4.9	6.1	6.1	4.5	6.9	3.1	6.0	6.4	6.6	6.2	8.2	6.8	4.9	6.6	6.2
<b>OPS Min</b>	76	94	119	115	79	83	29						125	52		86
<b>CMI</b>	1.080	1.065	1.075	1.079	1.071	1.081	1.075	1.074	1.082	1.075	1.075	1.099	1.088	1.065	1.075	1.080

Kostendaten (Exkl. Anlagenutzung):

	7'155	5'967	6'290	7'881	6'264	6'712	7'258	9'123	6'322	6'870	7'071	10'289	13'505	5'433	7'926	7'682
<b>Total Kosten ohne Arztkosten</b>	2'040	868	949	1'052	1'466	1'085	2'848	1'360	1'196	1'165	755	1'974	3'655	1'614	984	1'520
<b>Einzelkosten ohne Arzthon</b>	149	133	208	144	251	169	88	273	161	180	58	241	287	114	327	180
Medikamente	1'008	2	4	98	198	109	558	166	316	274	1	279	95	727	561	328
Einwegmaterial	464	422	477	460	510	519	2'046	460	454	455	384	579	2'043	563	97	573
Übr. Med. Kosten	406	312	257	349	507	253	0	461	264	255	312	835	1'201	210	97	430
Übr. Sachkosten	13	0	2	0	0	35	0	0	0	0	0	40	28	0	8	8
<b>Gemeinkosten ohne Arztkosten</b>	5'115	5'099	5'341	6'829	4'797	5'628	4'409	7'763	5'126	5'705	6'315	8'316	9'850	3'819	6'942	6'162
OPS	992	959	1'486	1'421	1'040	1'019	552	1'568	797	1'240	1'076	1'541	2'358	809	1'719	1'197
ANÄ/AWR-Pflege	512	135	576	700	628	488	370	671	648	798	614	589	1'553	330	937	623
IPS/IMC	52	499	0	492	701	0	0	133	49	0	0	781	127	134	156	288
Notfall-Pflege	129	0	0	59	56	0	0	61	138	0	0	47	0	0	51	63
Bild. Verfahren Med.Tech	37	23	0	10	0	7	409	50	78	11	59	67	108	0	145	47
NUK Med.Tech	0	0	0	0	0	0	0	0	19	0	0	0	0	1	4	4
GEBS	0	0	0	0	0	0	0	0	0	0	0	0	0	0	0	0
Labor	83	79	41	48	0	7	0	0	0	0	0	0	0	107	103	29
Dialyse	0	0	0	0	0	0	0	0	0	0	0	0	0	0	2	0
Physio	57	80	11	247	0	251	211	309	19	172	311	365	125	198	176	176
Ergo	0	0	0	0	0	0	0	0	0	4	0	0	0	0	0	0
Logo	0	0	0	0	0	0	0	0	0	0	0	0	0	0	235	0
Div. Therapien	0	0	0	7	0	0	0	0	0	0	0	30	0	0	6	6
Med. Diagnostik	6	7	0	0	0	0	0	0	0	0	0	2	4	46	18	6
Pflege	2'321	1'935	1'907	2'248	1'446	2'829	1'705	3'332	1'806	1'989	2'852	3'837	4'416	1'572	2'503	2'441
Zimmer	192	306	267	371	0	117	125	114	259	389	500	0	0	2	181	181
Küche	336	392	454	660	672	562	546	1'030	677	754	664	603	752	501	783	639
Service	53	63	210	251	0	54	236	376	369	134	0	356	144	83	233	233
Pat-Admin.	95	622	388	314	148	293	255	118	206	215	245	92	264	36	290	190
übr. Leistungserbringer	250	0	0	0	105	0	0	0	61	0	-6	6	0	0	39	39

# ANALYSEN

Liste geladen (23 Zeilen)

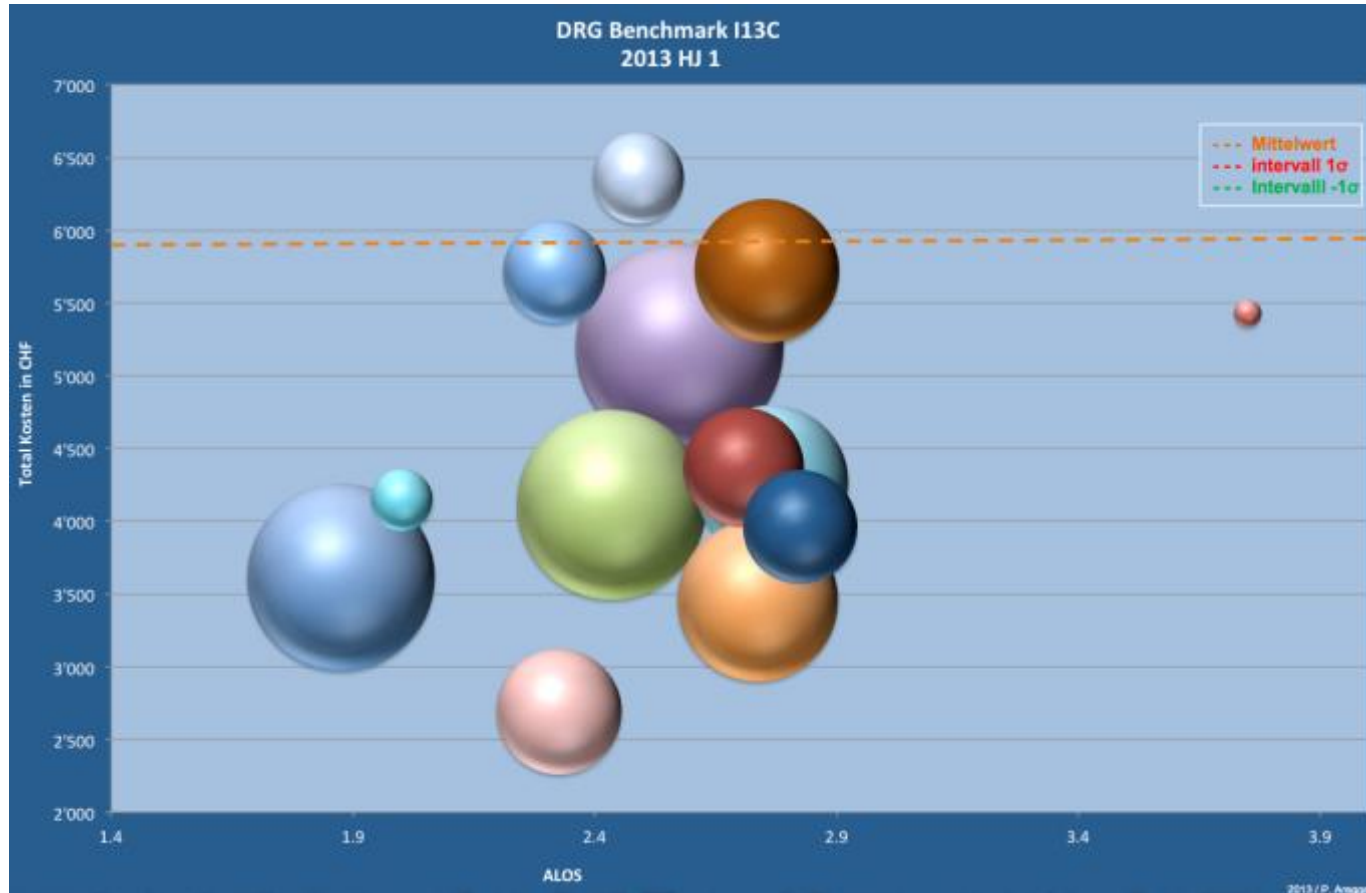
Behande							
Inder Arzt code	Hauptdiagnose code	Hauptprozedur code	Anza hl	lps	Anaesthesie	Ops Minuten	
2003698	M51.2 Sonstige näher bezeichnete Bandscheibenverlagerung	80.51.20 Exzision eines Discus intervertebralis, perkutan mit Endoskopie	1	0	0	0	0
2003698	M51.1 Lumbale und sonstige Bandscheibenschäden mit Radikulopathie (G55)	80.51.20 Exzision eines Discus intervertebralis, perkutan mit Endoskopie	1	0	0	0	0
2003698	M51.1 Lumbale und sonstige Bandscheibenschäden mit Radikulopathie (G55)	80.51.20 Exzision eines Discus intervertebralis, perkutan mit Endoskopie	1	0	0	0	0
2003698	M51.2 Sonstige näher bezeichnete Bandscheibenverlagerung	80.51.20 Exzision eines Discus intervertebralis, perkutan mit Endoskopie	1	0	0	0	0
2003698	M51.1 Lumbale und sonstige Bandscheibenschäden mit Radikulopathie (G55)	80.51.20 Exzision eines Discus intervertebralis, perkutan mit Endoskopie	1	0	0	0	0
2003698	M51.1 Lumbale und sonstige Bandscheibenschäden mit Radikulopathie (G55)	80.51.20 Exzision eines Discus intervertebralis, perkutan mit Endoskopie	1	0	0	0	0
2003698	M51.2 Sonstige näher bezeichnete Bandscheibenverlagerung	80.52 Intervertebrale Chemonukleolyse	1	0	0	0	0
2003698	M51.1 Lumbale und sonstige Bandscheibenschäden mit Radikulopathie (G55)	80.51.20 Exzision eines Discus intervertebralis, perkutan mit Endoskopie	1	0	0	0	0
2003698	M51.1 Lumbale und sonstige Bandscheibenschäden mit Radikulopathie (G55)	80.51.20 Exzision eines Discus intervertebralis, perkutan mit Endoskopie	1	0	0	0	0
2003698	M51.1 Lumbale und sonstige Bandscheibenschäden mit Radikulopathie (G55)	80.51.20 Exzision eines Discus intervertebralis, perkutan mit Endoskopie	1	0	0	0	0
2003698	M51.2 Sonstige näher bezeichnete Bandscheibenverlagerung	80.51.20 Exzision eines Discus intervertebralis, perkutan mit Endoskopie	1	0	0	0	0
2003698	M51.2 Sonstige näher bezeichnete Bandscheibenverlagerung	80.51.20 Exzision eines Discus intervertebralis, perkutan mit Endoskopie	1	0	0	0	0
2003698	M51.2 Sonstige näher bezeichnete Bandscheibenverlagerung	80.51.20 Exzision eines Discus intervertebralis, perkutan mit Endoskopie	1	0	0	0	0
2003698	M51.1 Lumbale und sonstige Bandscheibenschäden mit Radikulopathie (G55)	80.51.20 Exzision eines Discus intervertebralis, perkutan mit Endoskopie	1	0	0	0	0
2003698	M80.08 Postmenopausale Osteoporose mit pathologischer Fraktur: Sonstige	81.65.10 Vertebroplastik, 1 Wirbelkörper	1	0	0	0	0
2104040	M51.1 Lumbale und sonstige Bandscheibenschäden mit Radikulopathie (G55)	80.51.20 Exzision eines Discus intervertebralis, perkutan mit Endoskopie	1	0	0	0	0
1301144	M51.2 Sonstige näher bezeichnete Bandscheibenverlagerung	80.51.10 Exzision eines Discus intervertebralis, offen chirurgisch	1	0	155	85	85
1301144	M51.2 Sonstige näher bezeichnete Bandscheibenverlagerung	80.51.10 Exzision eines Discus intervertebralis, offen chirurgisch	1	0	190	75	75
1301144	M48.06 Spinal(kanal)stenose: Lumbalbereich	03.02 Relaminektomie	1	0	145	90	90
1301144	M48.06 Spinal(kanal)stenose: Lumbalbereich	84.80.11 Einsetzen von interspinösen Spreizern, 2 oder mehr Segmente	1	10	235	150	150
1301144	M48.06 Spinal(kanal)stenose: Lumbalbereich	03.09.91 Sonstige Dekompression des Spinalkanals	1	45	220	140	140
1525509	M48.06 Spinal(kanal)stenose: Lumbalbereich	03.09.91 Sonstige Dekompression des Spinalkanals	1	46	215	120	120

# ANALYSEN

Auswahl DRG: **153Z Andere Eingriffe an der Wirbelsäule ohne äusserst schwere CC, mit komplexem Eingriff oder Halotraktion**

	Rich-mond Trinity	Hafen- spital	Plainsb. Hospital	Stadt-klinik	Sacred Heart Hospital	St. Angela	Chicago Hope	Klinik Südwest	Seattle Grace Hospital	Schwarzwa ld Klinik	Waldner Klinik	Klinik unter Palmen	Klinik Am See	Luisen- Krankenha us	Swiss DRG Vergleich 2012	Summe / Mittelwert
<i>Kennzahlen:</i>																
Anzahl Fälle	443	40	44	225	66	20	17	447	276	61	19	467	61	443		4074
Medical	0	1	0	1	0	0	17	0	0	0	0	0	0	2		
Surgical	113	39	14	234	66	20	6	117	276	61	19	197	51	140		
OPS Min	76	94	119	115	79	83	29	89	62	88	76	109	125	52		86
CMI	1.080	1.065	1.075	1.079	1.071	1.081	1.075	1.074	1.082	1.075	1.075	1.099	1.088	1.065	1.075	1.080

# ANALYSEN



# ANALYSEN

## KOSTEN pro Fall (ohne Anlagenutzung)

Quelle: HCe AddIn (dynamisch)

Version vom: 24.11.2013 / nr

Auswahl DRG: 113C Eingriffe an Humerus, Tibia, Fibula und Sprunggelenk, ohne Mehrfacheingriff, ohne beidseitigen Eingriff, ohne komplexe Prozedur, ohne

	Richmond Trinity	Hafen-spital	Plainsb. Hospital	Stadt- klinik	Sacred Heart Hospital	St. Angela	Chicago Hope	Klinik Südwest	Seattle Grace Hospital	Schwarz wald Klinik	Waldner Klinik	Klinik unter Palmen	Klinik Am See	Luisen- Kranken- haus	Swiss DRG Vergleich 2012	Summe / Mittelwert
<b>Kennzahlen:</b>																
Anzahl Fälle	200	4	205	247	136	148	60	-	82	74	22	119	47	89	4.8	1'433
AVLOS	1.9	3.8	2.4	2.6	2.8	2.7	2.3	-	2.7	2.8	2.0	2.8	2.5	2.3		2.5
OPS Min	44	75	57	69	69	49	42	-	59	46	53	66	65	32		56
CMI	0.857	0.749	0.789	0.778	0.880	0.978	0.819	-	0.898	0.939	0.813	0.873	0.895	0.942	0.984	0.860
<b>Kostendaten (Exkl. Anlagenutzung):</b>																
<b>Total Kosten ohne Arztkosten</b>	3'614	5'428	4'113	5'193	4'268	3'454	5'714	-	4'368	3'958	4'147	5'721	6'358	2'690	5'930	4'373
<b>Einzelkosten ohne Arzthon</b>	954	1'162	1'149	1'227	1'413	706	1'802	-	1'085	661	878	1'898	1'689	658	1'197	1'158
Medikamente	61	210	104	128	158	87	70	-	78	100	35	82	152	65	227	99
Implantate	74	10	374	327	476	178	748	-	216	194	111	836	366	125	908	328
Einwegmaterial	457	551	532	557	442	303	543	-	615	251	526	598	736	346	485	485
Übr. Med. Kosten	362	391	137	214	337	122	441	-	170	117	201	382	435	122	63	243
Übr. Sachkosten	0	0	2	0	0	16	0	-	7	0	5	1	0	0	3	24
<b>Gemeinkosten ohne Arztkosten</b>	2'660	4'265	2'964	3'966	2'855	2'749	3'912	-	3'283	3'297	3'269	3'823	4'669	2'032	4'733	3'214
OPs	748	763	715	846	907	607	800	-	761	641	740	932	1'189	492	1'384	772
ANÄ/AWR-Pflege	434	111	373	467	364	275	471	-	564	518	505	374	786	255	687	417
IPS/IMC	7	296	0	356	39	0	0	-	0	0	0	396	0	71	62	104
Notfall-Pflege	5	0	6	53	1	0	0	-	0	0	0	0	0	0	61	11
Bild. Verfahren Med. Tech	1	6	1	5	0	8	9	-	47	6	5	1	6	0	82	6
NUK Med. Tech	0	0	0	0	0	0	0	-	19	0	0	0	0	0	1	1
GEBS	0	0	0	0	0	0	0	-	0	0	0	0	0	0	0	0
Labor	2	137	11	12	0	2	0	-	0	0	0	0	0	31	35	6
Dialyse	0	0	0	0	0	0	0	-	0	0	0	0	0	0	0	0
Physio	31	17	6	134	0	88	168	-	4	227	76	151	29	47	74	74
Ergo	0	0	0	0	0	0	0	-	0	0	0	0	0	0	0	0
Logo	0	0	0	0	0	0	0	-	0	0	0	0	0	0	153	0
Div. Therapien	0	0	0	0	0	0	0	-	0	0	0	8	0	0	1	1
Med. Diagnostik	0	0	0	0	0	0	0	-	0	0	0	0	0	26	12	2
Pflege	952	1'678	1'016	1'123	845	1'100	1'354	-	963	1'001	1'187	1'474	1'994	823	1'509	1'091
Zimmer	81	243	120	191	0	57	104	-	130	205	229	0	0	1	94	94
Küche	142	323	220	334	459	266	457	-	338	398	276	245	336	203	468	288
Service	21	65	108	129	0	60	257	-	184	85	0	144	64	47	90	90
Pat-Admin.	95	627	388	315	148	285	291	-	206	215	253	92	264	37	226	226
übr. Leistungserbringer	140	0	0	0	93	0	0	-	67	0	-2	6	0	0	282	33

# ANALYSEN

	Summe von Anzahl Fälle	Mittelwert von OPS Min	Mittelwert von AVLOS	Mittelwert von CMI	CMI bereinigte Kosten	CM Katalog	ALOS Katalog	Tages-CMI Katalog	Tages-CMI Ist	CMI bereinigte Tages-Kosten	CMI bereinigter Tages-Erlö
Arzt 6	14	85	2.9	0.950	8'292	0.948	4.80	0.198	0.325	2'691	1876.25
Arzt 11	22	77	3.1	0.920	7'527	0.948	4.80	0.198	0.298	2'240	1876.25
Arzt 13	11	68	2.5	0.898	7'267	0.948	4.80	0.198	0.366	2'660	1876.25
Arzt 14	9	78	2.2	0.775	7'231	0.948	4.80	0.198	0.349	2'521	1876.25
Arzt 17	59	56	2.3	0.721	7'115	0.948	4.80	0.198	0.317	2'257	1876.25
Arzt 18	10	87	4.9	0.984	7'066	0.948	4.80	0.198	0.201	1'419	1876.25
Arzt 21	18	66	2.4	0.827	6'933	0.948	4.80	0.198	0.338	2'346	1876.25
Arzt 22	65	99	3.9	0.978	6'916	0.948	4.80	0.198	0.248	1'717	1876.25
Arzt 28	54	59	1.7	0.634	6'768	0.948	4.80	0.198	0.368	2'490	1876.25
Arzt 29	22	98	3.5	0.941	6'745	0.948	4.80	0.198	0.269	1'814	1876.25
Arzt 30	34	25	2.4	0.832	6'628	0.948	4.80	0.198	0.349	2'314	1876.25
Arzt 31	20	70	3.1	0.913	6'571	0.948	4.80	0.198	0.299	1'968	1876.25
Arzt 32	16	57	2.6	0.807	6'491	0.948	4.80	0.198	0.315	2'045	1876.25
Arzt 34	16	52	2.2	0.925	6'430	0.948	4.80	0.198	0.423	2'719	1876.25
Arzt 35	10	100	3.2	0.843	6'378	0.948	4.80	0.198	0.263	1'680	1876.25
Arzt 36	16	57	2.8	0.778	6'334	0.948	4.80	0.198	0.277	1'752	1876.25
Arzt 37	29	52	1.8	0.659	6'212	0.948	4.80	0.198	0.375	2'328	1876.25
Arzt 39	7	68	2.0	0.715	6'103	0.948	4.80	0.198	0.357	2'181	1876.25
Arzt 40	7	102	3.0	0.984	6'060	0.948	4.80	0.198	0.328	1'988	1876.25
Arzt 41	37	60	3.3	0.908	6'053	0.948	4.80	0.198	0.278	1'680	1876.25
Arzt 48	15	65	3.0	0.890	5'797	0.948	4.80	0.198	0.297	1'719	1876.25
Arzt 52	13	66	2.8	0.860	5'675	0.948	4.80	0.198	0.303	1'721	1876.25
Arzt 53	9	65	3.2	0.984	5'586	0.948	4.80	0.198	0.305	1'706	1876.25
Arzt 54	38	71	2.5	0.711	5'584	0.948	4.80	0.198	0.288	1'606	1876.25
Arzt 55	6	30	1.0	0.513	5'542	0.948	4.80	0.198	0.513	2'843	1876.25
Arzt 57	6	68	1.2	0.592	5'386	0.948	4.80	0.198	0.507	2'731	1876.25
Arzt 61	13	53	1.7	0.694	5'325	0.948	4.80	0.198	0.410	2'184	1876.25
Summe/Mittelwert	1'434	58	2.5	0.845	5'303	0.948	4.80	0.198	0.344	1'823	1876.25



# ANALYSEN

	Summe von Anzahl Fälle	Mittelwert von OPS Min	Mittelwert von AVLOS	Mittelwert von CMI	CMI bereinigte Kosten	CM Katalog	ALOS Katalog	Tages-CMI Katalog	Tages-CMI Ist	CMI bereinigte Tages-Kosten	CMI bereinigter Tages-Erlö
Summe/Mittelwert	1'434	58	2.5	0.845	5'303	0.948	4.80	0.198	0.344	1'823	1876.25
Arzt 64	7	61	3.0	0.917	5'254	0.948	4.80	0.198	0.306	1'605	1876.25
Arzt 65	14	51	2.7	0.950	5'197	0.948	4.80	0.198	0.350	1'820	1876.25
Arzt 67	13	44	2.3	0.767	5'030	0.948	4.80	0.198	0.332	1'671	1876.25
Arzt 68	91	72	2.7	0.875	5'017	0.948	4.80	0.198	0.324	1'624	1876.25
Arzt 72	6	45	1.7	0.749	4'950	0.948	4.80	0.198	0.449	2'223	1876.25
Arzt 73	11	43	1.5	0.599	4'882	0.948	4.80	0.198	0.387	1'891	1876.25
Arzt 75	54	56	2.0	0.879	4'866	0.948	4.80	0.198	0.448	2'180	1876.25
Arzt 76	13	50	1.4	0.622	4'828	0.948	4.80	0.198	0.449	2'168	1876.25
Arzt 77	10	55	3.0	0.984	4'645	0.948	4.80	0.198	0.328	1'523	1876.25
Arzt 78	11	65	3.3	0.984	4'586	0.948	4.80	0.198	0.301	1'379	1876.25
Arzt 79	21	38	2.0	0.737	4'461	0.948	4.80	0.198	0.378	1'685	1876.25
Arzt 80	9	56	2.1	0.932	4'454	0.948	4.80	0.198	0.441	1'966	1876.25
Arzt 83	18	53	3.0	0.984	4'424	0.948	4.80	0.198	0.328	1'451	1876.25
Arzt 86	11	50	1.9	0.856	4'369	0.948	4.80	0.198	0.448	1'958	1876.25
Arzt 87	8	30	1.3	0.631	4'330	0.948	4.80	0.198	0.505	2'185	1876.25
Arzt 90	10	43	3.3	0.984	4'269	0.948	4.80	0.198	0.298	1'273	1876.25
Arzt 93	32	43	1.8	0.763	4'130	0.948	4.80	0.198	0.421	1'739	1876.25
Arzt 96	18	60	2.8	0.984	4'067	0.948	4.80	0.198	0.354	1'441	1876.25
Arzt 98	41	39	1.6	0.812	3'980	0.948	4.80	0.198	0.497	1'977	1876.25
Arzt 99	10	58	2.7	0.984	3'974	0.948	4.80	0.198	0.364	1'448	1876.25
Arzt 100	15	34	1.9	0.827	3'845	0.948	4.80	0.198	0.443	1'704	1876.25
Arzt 102	18	42	2.1	0.984	3'816	0.948	4.80	0.198	0.466	1'779	1876.25
Arzt 103	14	33	3.2	0.984	3'809	0.948	4.80	0.198	0.306	1'166	1876.25
Arzt 105	11	35	2.0	0.941	3'728	0.948	4.80	0.198	0.471	1'754	1876.25
Arzt 106	33	46	2.7	0.955	3'726	0.948	4.80	0.198	0.350	1'305	1876.25
Arzt 109	34	38	2.6	0.970	3'576	0.948	4.80	0.198	0.367	1'310	1876.25
Arzt 110	17	52	2.5	0.901	3'562	0.948	4.80	0.198	0.356	1'269	1876.25
Arzt 115	23	50	2.3	0.984	3'379	0.948	4.80	0.198	0.435	1'471	1876.25
Arzt 116	10	46	2.1	0.984	3'227	0.948	4.80	0.198	0.469	1'512	1876.25
Arzt 117	18	23	2.1	0.906	3'033	0.948	4.80	0.198	0.429	1'301	1876.25
Arzt 118	15	24	1.9	0.953	3'019	0.948	4.80	0.198	0.493	1'488	1876.25

## 1. HJ 2013, DRG I13C

Behandelnder Arzt	Aufenthaltsdauer-Typ				Gesamtergebnis
	Kurzlieger	Langlieger	Normallieger <= mVWD	Normallieger > mVWD	
Arzt 28	41	1	11	1	54
Arzt 17	34		19	6	59
Arzt 22	2	1	46	16	65

Arzt 98	15	0	26	0	41
Arzt 75	12	0	42	0	54

# HIRSLANDEN



**KOMPETENZ, DIE VERTRAUEN SCHAFFT.**

Die Privatklinikgruppe Hirslanden:

Hirslanden Klinik Aarau - Klinik Beau-Site, Bern - Klinik Permanence, Bern - Salem-Spital, Bern - AndreasKlinik, Cham Zug - Klinik Am Rosenberg, Heiden - Clinique Bois-Cerf, Lausanne - Clinique Cecil, Lausanne - Klinik St. Anna, Luzern - Klinik Birshof, Münchenstein Basel - Klinik Belair, Schaffhausen - Klinik Stephanshorn, St. Gallen - Klinik Hirslanden, Zürich - Klinik Im Park, Zürich

[www.hirslanden.ch](http://www.hirslanden.ch)